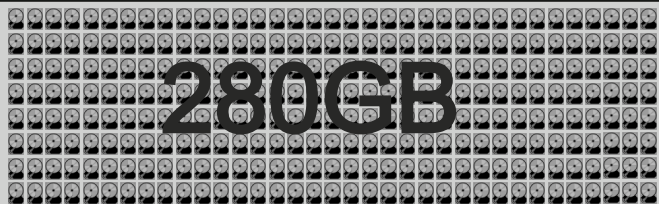




VOCÊ NÃO USA UM CELULAR DE 2009, PORQUE USARIA UMA BLOCKCHAIN ANTIGA?



ESPAÇO REQUERIDO NO DISCO



280GB

1.3GB



TRANSAÇÕES

\$25

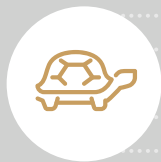
10 MINUTOS



1 MINUTO

1/40TH ¢

TAXA DE TRANSFERÊNCIA



5

TRANSAÇÕES POR SEGUNDO



15

TRANSAÇÕES POR SEGUNDO

PRIVACIDADE

20

PASSOS

1

HORA

0

PASSOS

INSTANTÂNEA

PLATAFORMA MOBILE



CONFIE EM VÁRIOS DESCONHECIDOS ACESSANDO SEU SMARTPHONE

PODE CABER TODO O SISTEMA NO SEU BOLSO



MINERAÇÃO

SOMENTE EM EQUIPAMENTO ESPECIALIZADO (PRINCIPALMENTE EM DATA CENTERS)



EM COMPUTADORES COMUNS (ACESSÍVEL A TODOS)